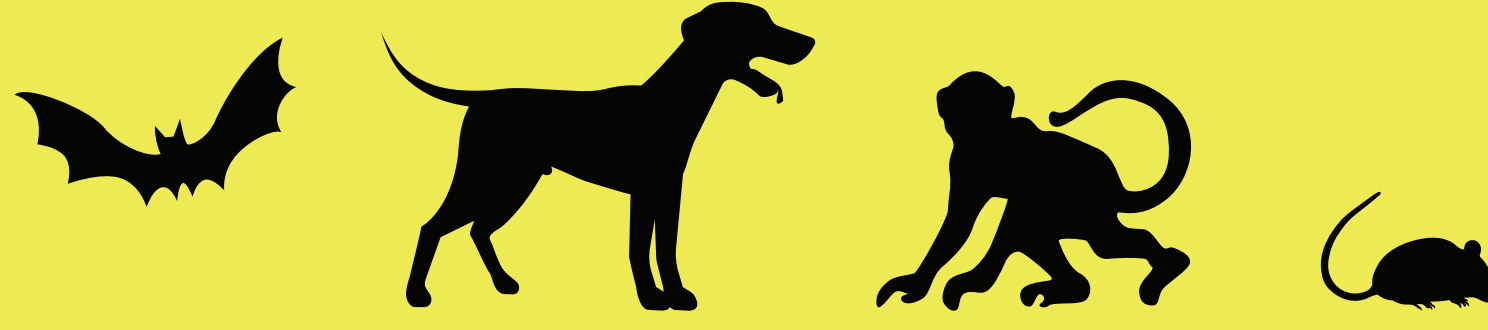
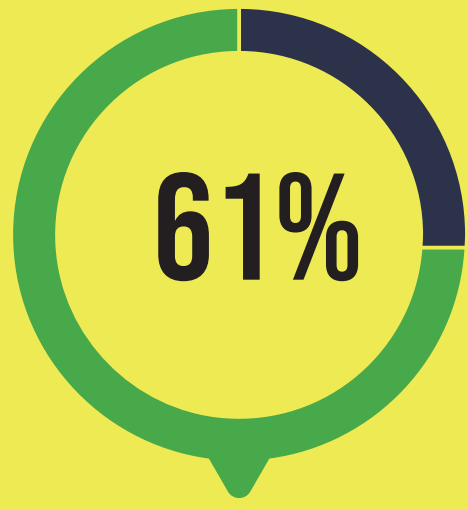


Kupunguza ku-ambukizwa ya ugonjwa, katika wanyama wa pori na wanadamu

OLIJUWA YA KWAMBA?



Asili-miya-sitini ya magonjwa na weza pata kutoka kwa Wanyama kinye iko na gonjua?

(Kutoka kwa wizara ya afiya wa olimiwengun kote)

KU ENEA AU KU AMBUKIZIWA KWA UGONJWA



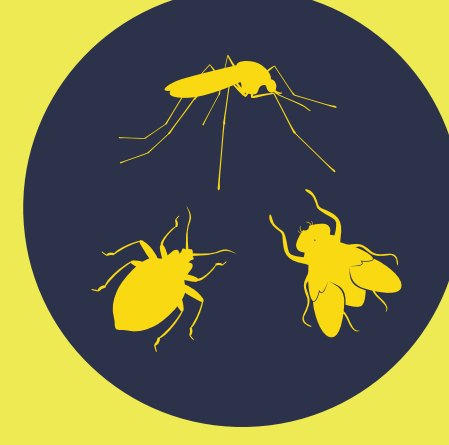
Ku shika au ku kamata mukojo, mavi, jaso, mati na kadalika, ya mutu au munyama ulio gonjeka



Ku- kula nyama wa pori



Ku-piga au ku-vita lema chafu



Ku-faitia kwa madudu ambao na weza ku safirisha ugonjwa



Ku-kula chakula au kukunywa maji machafu

NAMUNA YA KU JE KINGA KWA UGONJWA

WOSHA MIKONO YAKO

Kama kawaida, wosha au shavisa mikono yako kwa ku tumia sabuni na maji. kutowa uchafu unayo leta ugonjwa.



USI ENDE MUSTUNI UKI WA MUGONJWA

Hi ni kwa sababu ya ku pungunzwa kwa uwezo ya, mwili ku pigana naugonjwa



CHAMUSHA MAJI YA KU-KUNYWA, NA PIKA

Akikisha jamusi una uliwa.



FUA AU TOWA MANGUO NA MAVAZI YA MIGU UNAYO TUMIYA YA MUSTUNI.

Hayo una weza ku safirisha jamusi ya ugonjwa.



TUMIYA (FANYISHA) CHO (CHORONI) WACHANA NA KUTUPA MATE

Awo kikohozi yako kila fasi inje kwani hizo chafu tasafirishwa kwa mutoni yote karibu na wewe.



USI HINDA AU KULA MUNYAMA YA PORI

Tumiya umbali ya mita saba ku epukana na ku enea kwa ugonjwa kutoka kwa wanyama wa pori.



FAHAMISHA NA ENDA KWA HOSPITALI UKIWA MUGONJWA. DALILI YA UGONJWA NI HOMA, KIKOWA, SHINIGA, KUHARA, KUTUPIKA, KU-UMWA NA KICHWA MWILI MUZIMA KU-UMWA NA UDAIFU WA MWILI MUZIMA.



CONSERVATION SOCIETY OF CALIFORNIA
TAKING ACTION FOR WILDLIFE

OAKLAND ZOO



EARTHWATCH INSTITUTE



For more information please contact us at:
BUDONGO CONSERVATION FIELD STATION
P.O.BOX 362 MASINDI, UGANDA
Email : admin@budongo.co.ug
Tel : +256 (0) 757 399 174
www.budongo.org